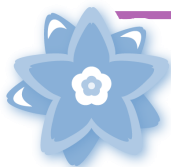


Le RPAM est itinérant,  
ouvert aux habitants des  
communes de la Communauté de  
communes des Monts de Gy.  
C'est un service gratuit.

Angirey  
Autoreille  
Les Baties  
Bourguignon-lès-la-Charité  
Bucey-lès-Gy  
La-Chapelle-Saint-Quillain  
Charcenne  
Choye  
Citey  
Etreilles-et-la-Montbleuse  
Frasne-le-Château  
Fresne-Saint-Mamès  
Fretigney-et-Velloreille  
Gy  
Lieftrans  
Saint-Gand  
Vantoux-et-Longevelle  
Vaux-le-Moncelot  
Velleclaire  
Vellefrey-et-Vellefrange  
Vellemoz  
Velloreille-les-Choye  
La Vernotte  
Villefrancon  
Villers Chemin et Mont les Etreilles

Le Relais fonctionne avec le soutien de  
la Caisse d'Allocations Familiales de la  
Haute-Saône et de la Communauté de  
communes des Monts de Gy.

## Lieux & Horaires d'ouverture



L'animatrice du relais est à  
votre disposition pour tout ren-  
seignement par téléphone, mail  
ou rendez-vous au bureau de la  
Communauté de communes :

**Mardi** : de 13h30 à 18h

Accueil public ou téléphone

**Mercredi** : de 9h à 12h

Accueil public ou téléphone

### TEMPS D'ANIMATION

**Jeudi** : de 9h15 à 11h15

Les temps d'animation ont lieu dans 6 lieux  
différents (1 semaine sur 4). Ils sont libres  
d'accès et gratuits.

Bucey-lès-Gy : salle polyvalente en alter-  
nance avec Gy : salle de Justice (à la mai-  
rie)

Fresne-Saint-Mamès : salle d'activités du  
périscolaire

Choye : salle municipale (à la mairie) en  
alternance avec Charcenne : salle d'activi-  
tés du périscolaire

Fretigney-et-Velloreille : salle d'activités du  
périscolaire

Relais Parents  
Assistants Maternels  
des Monts de Gy



Le RPAM est un lieu  
d'écoute, de rencontre,  
d'animation au service des  
parents, des assistant(e)s  
maternel(le)s et des enfants



3 rue des Saules  
ZA Les Monts de Gy  
70700 GY  
Tél. : 03 84 32 76 69  
Email : [ccmg.y.pam@orange.fr](mailto:ccmg.y.pam@orange.fr)



A l'écoute de chacun, en toute impartialité et neutralité, le RPAM est un lieu de rencontre permettant de faciliter le quotidien des parents ou des futurs parents, des enfants et des assistant(e)s maternel(le)s.



### Parents, futurs parents

Information sur les différents modes d'accueil pour votre enfant.

Accès à la liste des assistants maternels, mise à jour régulièrement.

Information sur les démarches administratives pour l'embauche d'un assistant maternel (contrat de travail, rémunération, déclarations...)

Informations sur vos droits et obligations de parents employeurs.

**Le relais vous accueille et vous accompagne dans votre rôle de parent/employeur.**



### Jeunes enfants

En présence de leur assistant maternel, les enfants participent à des ateliers d'éveil et de socialisation.

Bénéficient de rencontre avec d'autres enfants.

Un espace aménagé pour jouer en toute sécurité.

**Le relais permet à l'enfant de vivre ses premières expériences de socialisation.**



### Assistants maternels

Information sur le cadre légal et sur les modalités d'agrément.

Obtention de renseignement sur la profession (contrat de travail, rémunération, congés payés...)

Rencontres avec d'autres assistants maternels pour échanger sur les pratiques professionnelles.

Accès à des formations professionnelles.

Des temps de rencontres (conférences, débats thématiques...)

**Le relais est un lieu d'échange et de rencontre qui permet de rompre l'isolement et se tenir**

